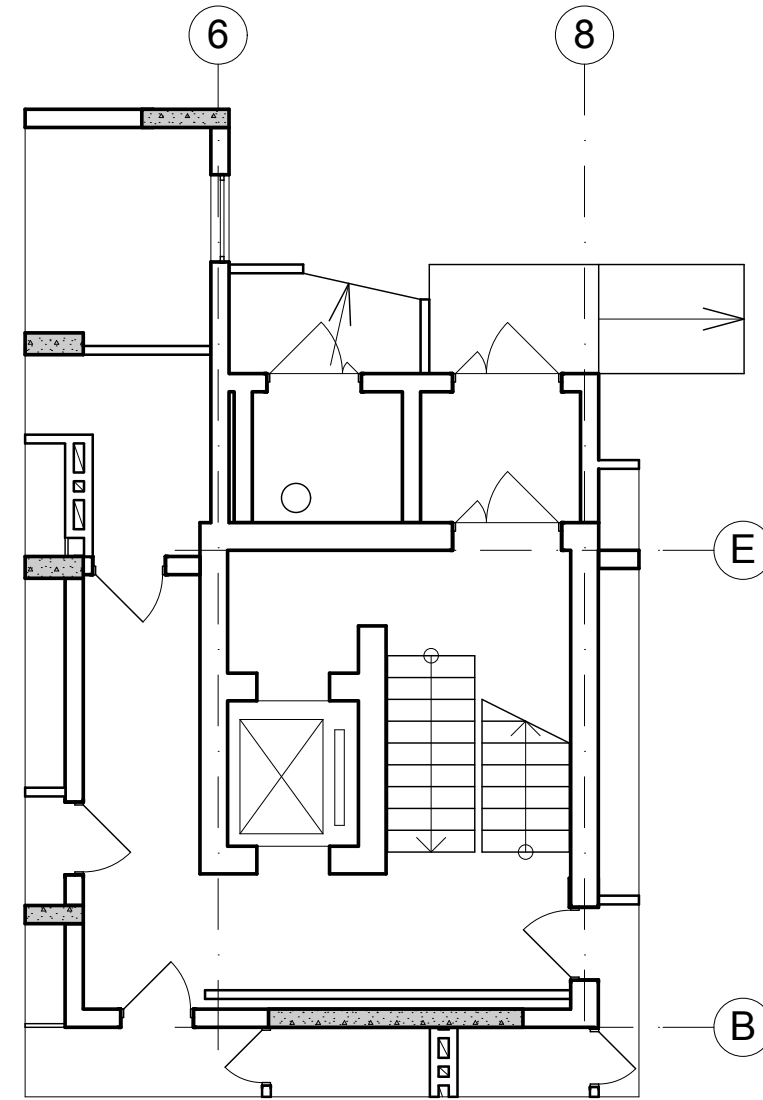


План типового поверху М1:100.



Фрагмент плану першого поверху М1:100.



Поквартирні техніко-економічні показники

	Житлова площа	Площа квартир	Загальна площа квартир
Кв. 1 2 кімн.	30,51 м²	56,61 м²	59,28 м²
Кв. 2 1 кімн.	16,04 м²	39,98 м²	41,49 м²
Кв. 3 3 кімн.	44,04 м²	79,06 м²	83,01 м²
Кв. 4 3 кімн.	45,07 м²	77,85 м²	82,58 м²
Всього на поверх	135,66 м²	253,50 м²	266,36 м²

- Розріз 1-1 дивись на аркуші АР-23.
- Площі приміщень пораховані з врахуванням товщини штукатурки (20мм).

Інв. № ориг. Підпис і дата. Зам. інв. №

1480 - 17 - АР				
Змін.	Кільк.	Аркуш	Будівництво багатоквартирного житлового будинку з вбудовано-прибудованими громадськими приміщеннями в с. Лисиничі Пустомитівського району Львівської області	
Нач. КПМ - 3 гол. констр.	Крупка		Секція №3.	Стадія
ГАП	Кутна			Лист
Кер. групи	Дрібнюк			Листів
Виконав	Белякова			мр
Перевірив	Дрібнюк		10	23
Н. контр.	Дрібнюк		План типового поверху. М 1:100.	
			ДІПМ МІСТОПРОЕКТ м Львів	