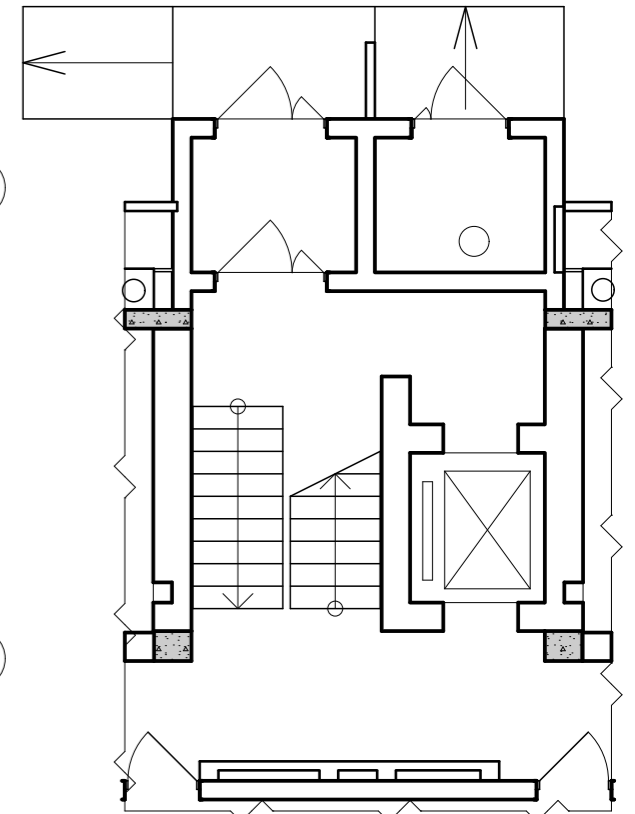
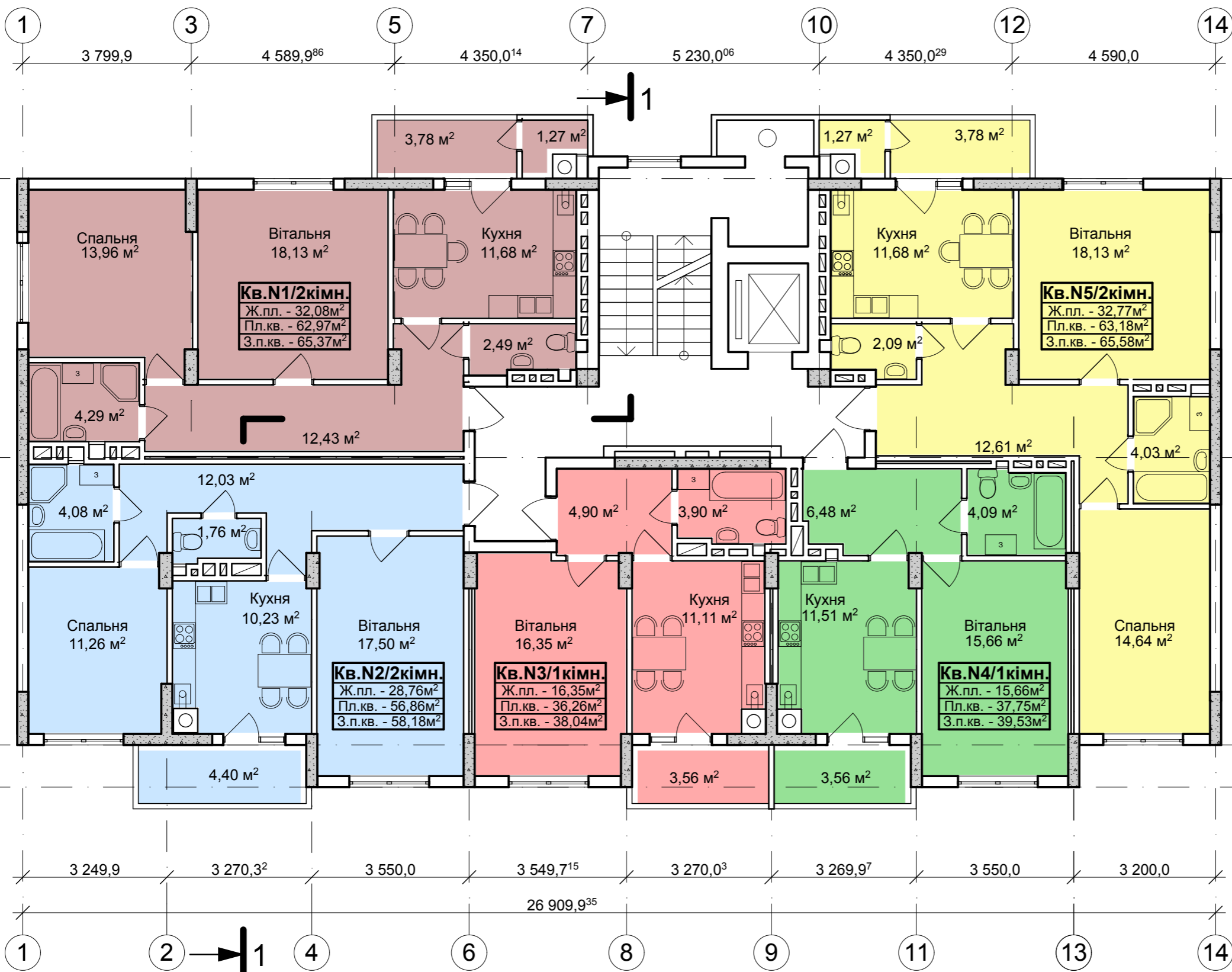


Фрагмент плану першого поверху М1:100.



Поквартирні техніко-економічні показники

	Житлова площа	Площа квартир	Загальна площа квартир
Кв.1 2кімн	32,09м ²	64,25м ²	65,38м ²
Кв.2 2кімн	28,76м ²	56,86м ²	58,18м ²
Кв.3 1кімн	16,35м ²	36,26м ²	38,04м ²
Кв.4 1кімн	15,66м ²	37,74м ²	39,52м ²
Кв.5 2кімн	32,77м ²	64,45м ²	65,58м ²
Всього на поверх	125,63м²	259,56м²	266,70м²



План типового поверху М1:100.

1. Розріз 1 - 1 дивись на аркуші АР-23.
2. Площі приміщень пораховані з врахуванням товщини штукатурки (20мм).

1480 - 17 - АР					
Змін.	Кільк.	Аркуш	№ док.	Підпис	Дата
Нач КПМ - 3		Крупка			
- гол констр					
ГАП		Кутна			
Кер. групи		Дрібнюк			
Виконав		Белякова			
Перевірів		Дрібнюк			
Н. контр.		Дрібнюк			

Будівництво багатоквартирного житлового будинку з вбудовано-прибудованими громадськими приміщеннями в с. Лисиничі Пустомитівського району Львівської області			
Секція №1.	Стадія	Лист	Листів
	мр	4	23
План типового поверху. М 1:100.		ДІПМ МІСТОПРОЕКТ м Львів	

Зам. інв. №
Підпис і дата
Інв. № ориг.